



急速に加速化する脱炭素 取り組まないリスクとは？

2030年温室効果ガス46%削減、2050年カーボンニュートラルの実現など、日本全体で脱炭素へ本格的に取り組んでいきます。今後は法規制や法整備により、さらに脱炭素が加速化していきます。そこで、今回は脱炭素が進むことによる変化とリスク、そして具体的な脱炭素の手法を解説してまいります。

2050年まで「脱炭素待ったなし」これから想定される主な変化！

カーボンプライシングの本格導入でコスト負担増

- 炭素税の本格導入により、**CO2排出量に応じて化石燃料に課税**
(化石燃料(A重油・灯油・ガスなど)の調達コストが増える)
- 各企業ごとに、**CO2排出量の上限が設定**される
(上限を超過した分、その**相殺のための余計なコスト**が増える)



サプライチェーン全体でCO2削減が求められる

- 大手企業からの要請で**中小企業もCO2削減**がより求められる
- 自社単独ではなく、**上流(原料の仕入れ先)・下流(製品の納品先)を含めたCO2削減**が求められる
- 製造した**製品ごとのCO2排出量の算出**が必要になる



脱炭素への取り組みが企業価値向上につながる

- CO2の排出が少ない商品が、環境配慮型商品として**多少値段が高くても売れる**ようになる(エンカル消費)
- 2030年に向けて、「SDGs」「脱炭素」への**取り組みがスタンダード化**
- 取り組んでいない企業は取り残され、企業価値が上がらない



裏面では皆様が脱炭素に取り組むための具体的手法を解説しています！

取り組みやすい4つの脱炭素手法を解説

環境にやさしい再エネ電源！
自家消費型太陽光の導入！



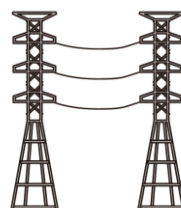
発電して削減
した電気料金

メリット
金額

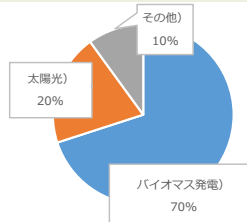
使用料の
お支払い

自家消費型太陽光の導入で大幅にCO2排出量の削減と電気料金の削減が実現。補助金を活用することで、**初期投資をおさえながら導入**も可能です。**初期投資ゼロで導入**し、削減した電気料金のうちから使用料をお支払いいただくPPAモデルも活用できます。

電力をRE100（再エネ100%）
切り替えるだけ！



RE 100



初期投資をいっさいかけず、現在の電力会社を「**再エネ100%(CO2フリー)の電気**」に変更する**のみ**で脱炭素が可能です。現在の電力の使用状況によっては、初期投資をかけずに**電気代を3%~20%削減**することができ、とてもお得な内容です。

CO2削減の環境価値を購入して
排出量を相殺！



J-クレジット制度

非化石証書、グリーン電力証書

再エネ導入や省エネ機器の導入によるCO2削減、森林経営などの取り組みによる、CO2の削減量およびCO2吸収量を「**環境価値**」として**購入**することができます。自社のCO2排出量分を「環境価値」を購入することで相殺が可能し、脱炭素が可能です。

各種省エネ対策の推進で
低炭素化！



各種省エネ対策の推進(LED化、空調機の更新、変圧器の更新、コンプレッサINV化、各回転機の更新、生産設備の更新など)により、**低炭素化が可能**です。脱炭素のためには**まずは排出量をおさえる**ことが必要です。

10月14日(木)
14:00~15:30

脱炭素セミナー開催

特別講演

株式会社船井総合研究所 エネルギー支援部 リーダー 藤堂 大吉氏

これから脱炭素はどう進む？脱炭素の動向と具体的な手法を徹底解説

- 脱炭素は今後どのように進むのか？動向を徹底解説！
- カーボンプライシング制度の本格導入で変わる。今のうちから対策を！
- 脱炭素への取り組みは時流。取り組まないリスクとは？
- 取り組みやすい脱炭素手法は4つ！それぞれのメリットデメリット解説
- 初期投資ゼロですぐに組み始める脱炭素手法のご紹介



◆◆◆ お客様お問い合わせ記入欄 ◆◆◆

今回の記事内容に関しまして、ご質問・ご不明な点などございましたら下記ご記入の上、FAXして頂くか、電話にてお問い合わせ下さい。

- 脱炭素の取り組みについて相談したい
- 脱炭素セミナーへの参加を希望する

お名前

貴社名

ご住所 〒

電話番号

アドレス

〒327-0837 栃木県佐野市植野町1858 TEL:0283-22-3166

FAX:0283-23-2131

昭和電機のHPはコチラから ⇒ <http://www.showaelc.co.jp/>

担当者:五十部(イソベ)